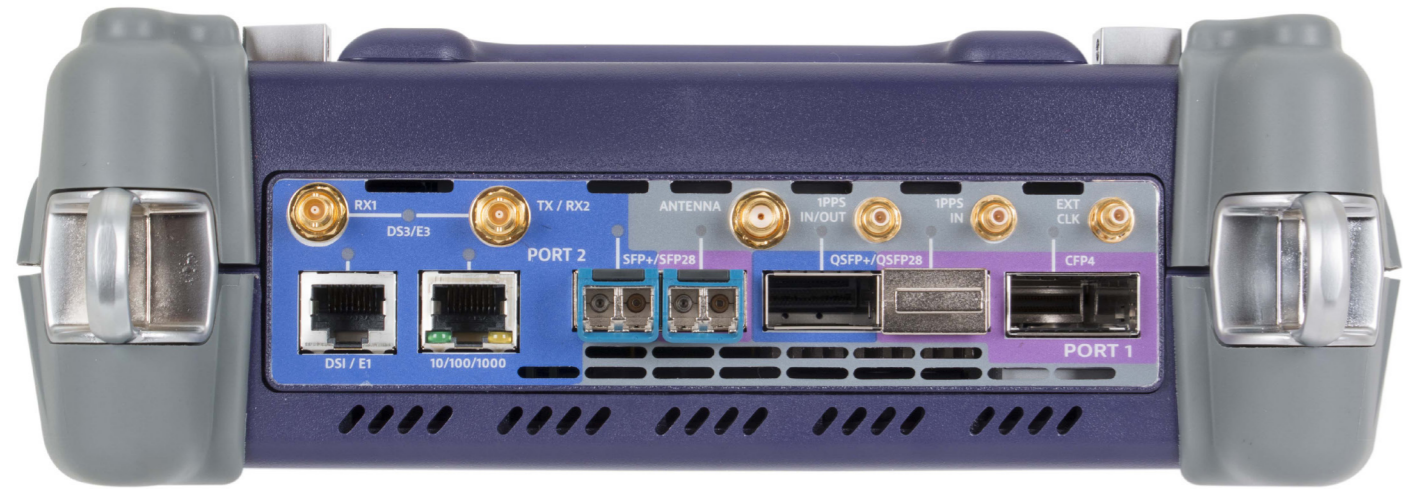


MTS 5800-100G

Die **Komplettlösung** - für alle Aufgaben bis 112 Gigabit.



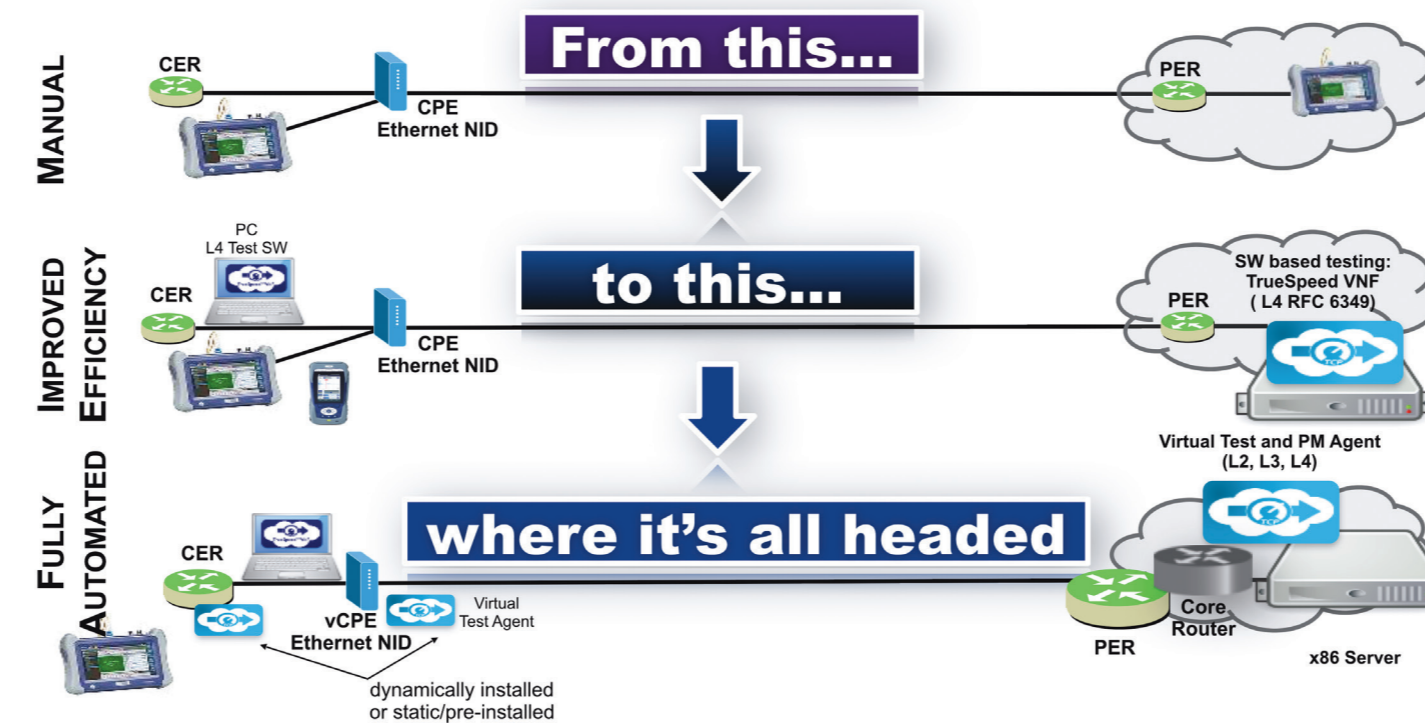
- ✓ QuickCheck
- ✓ Enhanced RFC 2544
- ✓ SAMComplete
- ✓ TrueSpeed
- ✓ Optics Self-Test
- ✓ PTP Check
- ✓ OTN Check

Überblick:

- Dual Port auf allen Schnittstellen
- Ethernet 10 Mbit bis 100 Gbit
- RS FEC Support
- PTP 1588V2 / SyncE
- Eingebauter GPS Empfänger
- Packet Capture auf allen Bitraten
- Fibre Channel 1 Gbit bis 32 Gbit
- RFC 2544 und Sam Complete Y1564 symmetrisch und asymmetrisch
- Hochgenaue Latenzzeit
- Layer 4 True Speed RFC 6349
- OTN Test Suite
- OTN: OTU4 & OTU3 mit ODU Muxing (ODU2, ODU1 & ODU0) einschließlich GCC Transparenz und G709 Latenzzeit



Test Virtualisierung, Layer 2 bis Layer 4 - TrueSpeed

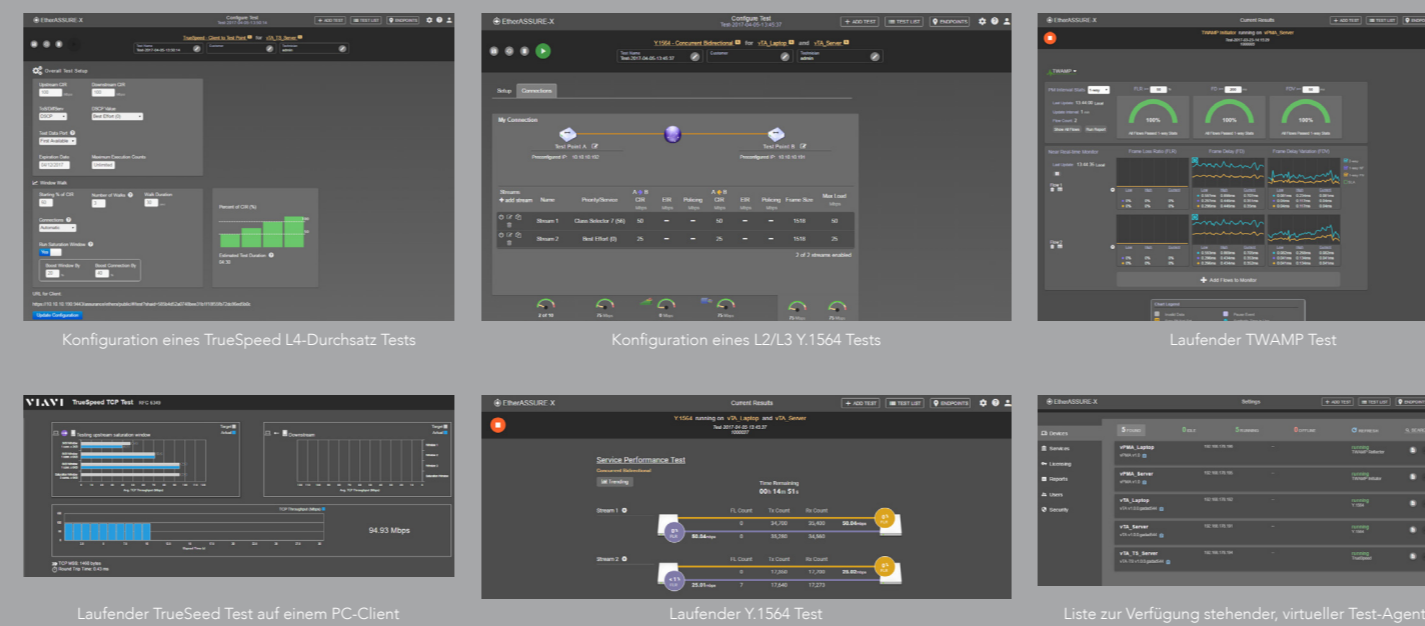


Testlösungen für die nächste Generation SDN/NFV basierter Kommunikationsnetze

Mit TrueSpeed VNF ermöglicht ANEDIS seinen Kunden, auch die nächste Generation von SDN/NFV basierten Netzen zu testen. Die Software basierte Testlösung erlaubt Service-Aktivierungs- und Fehlersuche-Tests sowohl zwischen virtuellen SW Testagenten als auch zwischen traditionellen HW-basierten Testlösungen (z.B. MTS5800) und Software-Testheads.

Dabei können Tests auf OSI-Schicht-Ebene 2 und 3 (Ethernet und IP) aber auch auf Ebene 4 (TCP und UDP) durchgeführt werden. Hierbei werden sowohl statische als auch dynamische Installations- und Anwendungsfälle unterstützt.

Evolution von Testlösungen



ANEDIS[®]
So einfach ist Breitband.

LAN/WAN
Ethernet / Netzwerk



MTS 5800 Handheld Network Service Tester



Nutzen:

- Optimiert für den Feld Service, klein und handlich
- All- in One Messgerät für Data/ IP/ Fibre Channel/ OTN/ SDH, Sonet /PDH und OTDR
- Tunable Laser SFP+ nutzbar



VIAMI JMEP

Dieser Tester ist der weltweit kleinste 10 Gbit. Ethernet / 16 Gbit. Fibre Channel Tester.

Er wird für den gesamten Servicezyklus des Netzwerkes eingesetzt, einschließlich Einmessung, Überwachung und Fehlersuche.

Überblick:

- RFC 2544 und Y1564 symmetrisch und asymmetrisch
- PTP Y1588 V2 / SyncE
- RFC 6349 Layer 4 True Speed
- Capture and Decode mit Wire Speed und Expertensystem J Mentor
- Transparenz- Test J- Profiler
- Quick Check
- One Way Delay Messungen
- SDH / Sonet / TDM / PDH & OTN bis 112 Gbit.
- Fibre Channel 1 bis 16 Gbit.
- Ein- und Zweiporversionen
- GPS Modul
- Kompatibel mit den Viavi / JDSU / Acterna / WWG Messgeräten ANT-20, ANT-5, FST-2802, Smart Class, VIAMI JMEP
- Erweiterbar mit OTDR Modulen und optischen Mikroskopen

T-BERD/MTS Testinterfaces

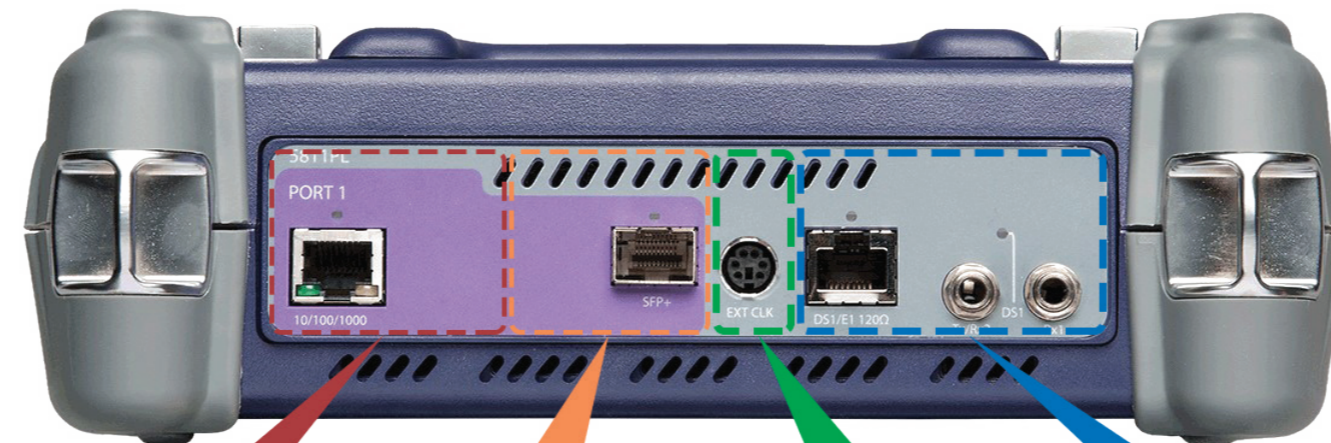


2x 10/100/1000M Ethernet

2x SFP+
1 & 10G Ethernet LAN/WAN
STM-1-64 & CO-3-192
OTN OTU 1,2,2e
Fibre Channel:
1,2,4,8,10,16G FC
CPRI/OBSAI 614M-10,1G

External Timing

E1, DS1, E3, DS3, E4, STS-1, STM12



2x 10/100/1000M Ethernet

SFP+
1-10G Ethernet LAN/WAN
STM-1-64 & CO-3-192
OTN OTU 1,2,2e
Fibre Channel:
1,2,4,8,10,16G FC
CPRI/OBSAI 614M-10,1G

External Timing

E1, DS1

T-BERD/MTS-5800 Timing Expansion Module (TEM)

Ethernet:

- 10/100/1000M
- 100/1000M Optical
- 10G LAN/WAN
- J-Quickcheck
- J-Proof
- RFC 2544 & Y.1564
- RFC6349 Truespeed™
- J-Profiler
- Capture & J-Mentor
- VoIP & IP Video
- MSTP & MDI
- Network Configuration
- IPv4/6, Q-in-Q, MAC-in MAC, MPLS/VPLS, OAM, MPLS-TP



SONET/SDH/PDH:

- OC3-192
- STM1-64
- J-Scan
- DS1/DS3/STS1
- PRI Testing
- DS1/DS3 HDLC, PPP Ping & Capture
- E1/E3/STM1e
- PDH Jitter

Fibre Channel:

- 1/2/4/8/10/16G FC
- Dual FC Apps möglich

Mobility

- CIPRI bis 10,1 Gbit
- CPRI/OBSAI
- 614M-9.8G (All defined rates)
- (4.9G & 6.1G)
- 1/10G SyncE
- 1588v2
- Wander Analysis:
1GE, T1, E1, 2MHz, 10MHz, 1PPS

OTN:

- ODU0, Flex
- OTU1,2,2e
- ODU1/2 Muxing
- (Dual Port OTN)

Zusätzliche Eigenschaft:

- JMEP Programmierung



VIAMI Glasfaser Module	Anwendungen
OTDR: SM LA (35/33dB)	FTTA, DAS und Cloud RAN Singlemode
OTDR: SM MA (40/38dB)	Access/Backhaul
OTDR: SM/MM QUAD	FTTA, DAS und Cloud RAN SM & MM
10 WL OTDR Module	CWDM 1271-1451 nm
8 WL OTDR Module	CWDM 1471-1611 nm
COSA	CWDM OSA
Andere Glasfaser Produkte	
MP60/80 USB Power Meter	Optische Leistungs- / Verlustmessung
P5000i Mikroskop	Inspektion der Faserenden & Analyse (gut / schlecht)
FiberChek Probe Mikroskop	Alles in einem Faser Inspektionswerkzeug
NEU TEM Modul	Timing Erweiterungsmodul für LTE-Advanced Sync